

PLT uXXa MFT Multifunction Terminal Hardwaretyp DELL OptiPlex XE2



Einsetzbar als...

- MUX Terminal 3 oder 4 Monitoren
- 800xA Terminal
- OIT / Process Portal B Terminal
- P14 Terminal (ab 2016)
- Windows Terminal
- Subsystem Terminal

Die 3 und 4-fach Lösung

Mit dem neuen PLT MFT (Multifunction Terminal) der PLT Automation erreichen Sie ein hohes Level an Unabhängigkeit. Die Software und Hardware ist so konzipiert, dass verschiedene Prozessleitsysteme an das PLT MFT anbindbar sind. Speziell für Maestro UX bietet unsere Lösung bis zu vier Bedienersessions in einem Gerät an. Das heißt für Sie, Kosten sparen für zukünftige Upgrades oder Migrationen Ihres Leitsystems. Diese neue Innovation bietet Ihnen ein kompaktes Paket an Soft- und Hardware, mit dem Sie unabhängig bleiben. Auf Basis des PLT MFT sind Terminalsessions mit Maestro UX, 800xA, Process Portal B, P14 (geplant 2016) und anderen 3rd Part Subsystemen möglich. Das Anbinden dieses Terminals an 3 oder 4 unterschiedlichen Systemen ist durch die unabhängige Plattform möglich.

Vorteile

Anbindbar an folgende PLS Systeme:

- ⇒ ABB Maestro UX
- ⇒ ABB 800xA
- ⇒ ABB OIT oder Process Portal B
- ⇒ ABB P14 Terminal (4/2015)
- ⇒ Weitere Systeme auf Anfrage

System Dual Betrieb

Betrieb von zwei unterschiedlichen Anwendungen, z.B. MUX Terminal auf einem Monitor und auf dem zweiten der Betrieb eines Kamerasystems. Auch über WLAN möglich.

Plug and Play

Einfache Einbindung durch automatische Suche eines Servers

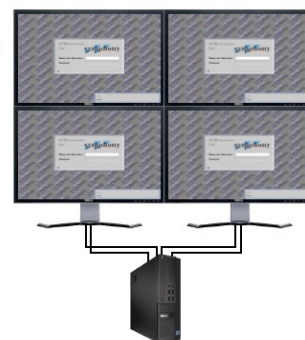
Standard Dell Hardware

Verschiedene und platzsparende Montage Möglichkeiten



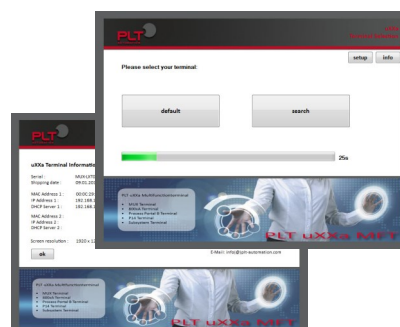
DELL OptiPlex XE2

3-fach Lösung



DELL OptiPlex XE2

4-fach Lösung



PLT Automation S.à r.l.

Zone Industrielle

L-6468 Echternach

Fon: +352 26 72 34 - 1

Fax: +352 26 72 34 - 34

E-Mail: info@plt-automation.lu

www.plt-automation.lu

PLT uXXa MFT Multifunction Terminal

Hardwaretyp DELL OptiPlex XE2



Hardware

Der universell einsetzbare Dell Optiplex XE2 ist Dank seines kompakten Gehäuses praktisch überall unterzubringen. Es werden bis zu vier Monitore über Display-Port und VGA unterstützt. Das Betriebssystem und die Software werden auf einer Solid-State-Disk in Industriequalität bereit gestellt.

CPU:	Intel Core I7-4770S Processor (QUAD CORE)
Speicher:	16GB (2X8GB) 1600MHZ DDR3
Festplattenanschluss:	2x SATA
Festplatte:	128GB SOLID STATE DRIVE FOR SINGLE HDD
Grafik:	Matrox C420 mit 4 x Mini DisplayPort, 1 x VGA
Netzwerk:	2x Intel Gigabit-LAN
USB:	4x USB3.0, 6x USB2.0
Stromversorgung:	315W Active PFC
Abmessungen:	175mm x 36mm x 417mm B/H/T
Umgebungstemperaturbereich:	5°C bis 35°C

Aufbau Hinweis

Min. 1HE Abstand zwischen anderen Geräten – nicht mehrere Geräte aufeinanderstapeln! Das Gerät darf nicht in einem geschlossenen, ungelüfteten Schrank verbaut werden.

Hinweise Maestro UX

Monitor:

Freigegeben für den Monitoranschluss sind Display-Port und VGA. Folgende Auflösungen sind für deren Betrieb freigegeben: 1920 x 1200, 1920 x 1080, 1600 x 1200 und 1280 x 1024, weitere Auflösungen auf Anfrage. Das Anschließen von zwei Monitoren für eine MUX Session ist nicht freigegeben.

Bedienplatz:

Freigegeben sind USB-Maus und PS2-Maus mit PS2/USB-Adapter. Der Cursor der X-Session ist kleiner als bei früheren MUX X-Terminals. Getestet und freigegeben sind folgende Tastatur Layouts: OPT-11 Tastatur Deutsch (Betrieb der Smartcard nur auf Anfrage), Standard Tastatur Deutsch und Standard Tastatur Englisch, weitere Tastatur Layouts auf Anfrage. Getestet wurden die Tastaturen nach der Dokumentation: ABB Maestro TI 42/72-3000-2 DE "Bedienen und Beobachten"; (14.03.2000). Die Darstellung von Rezepturen und Dispositionen funktioniert, wie bei älteren MUX X-Terminals, nur bei einer Auflösung von 1280 x 1024 einwandfrei.

Maestro Versionen:

Freigegeben sind folgende Maestro Versionen: Maestro 2.6, 2.7 B, weitere Versionen auf Anfrage.

PLT Automation S.à r.l.

Zone Industrielle

L-6468 Echternach

Fon: +352 26 72 34 - 1

Fax: +352 26 72 34 - 34

E-Mail: info@plt-automation.lu

www.plt-automation.lu

One Step ahead